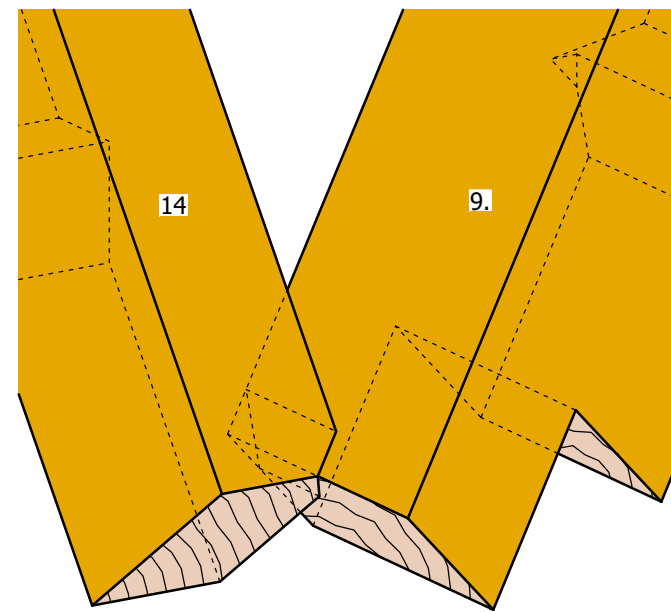
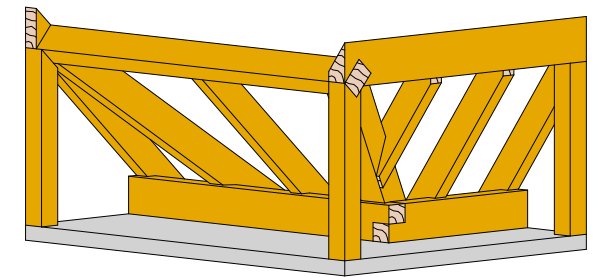
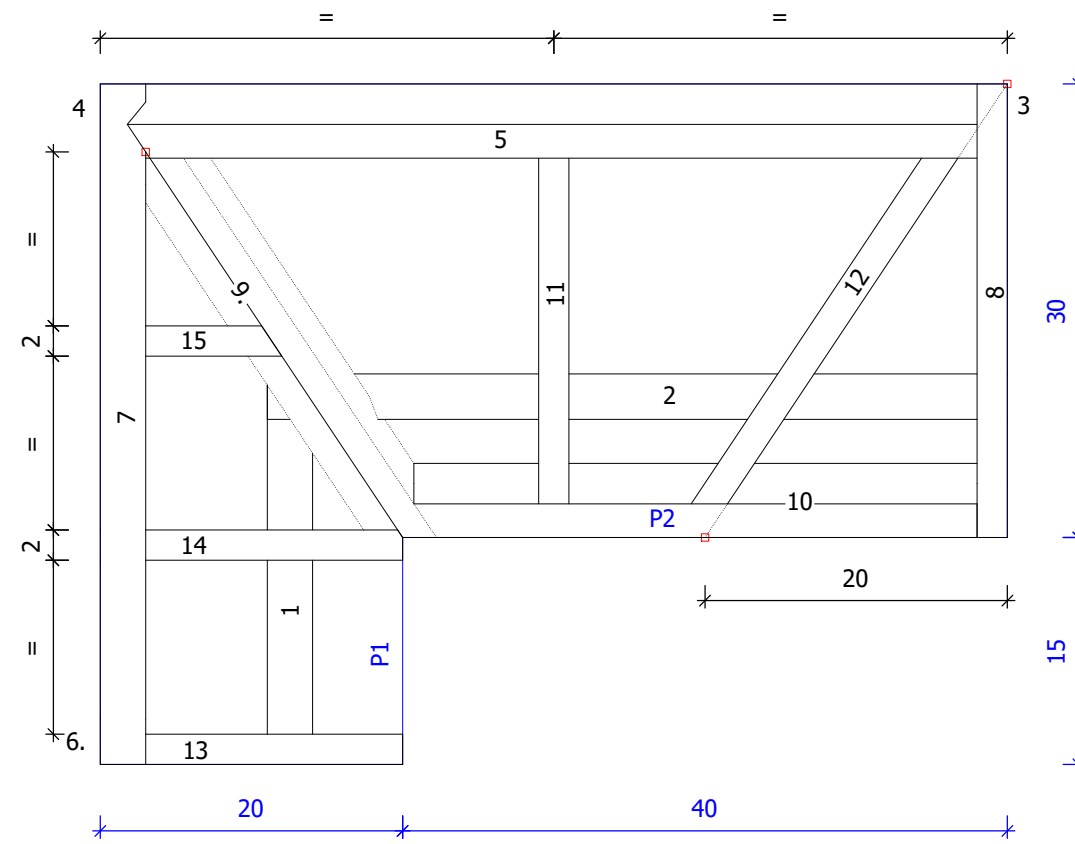
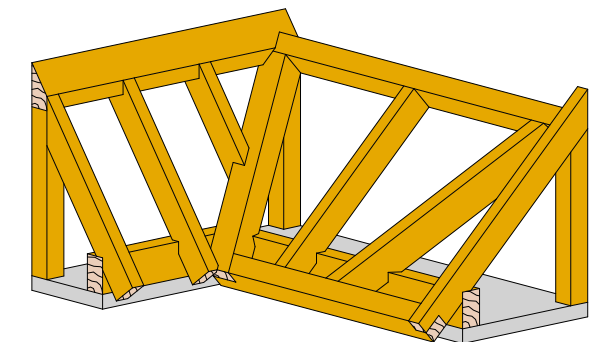


Holzliste:

Pos.	Bezeichnung	Menge	Querschnitt	Länge
1	Schwelle	1	3/5	0.30
2	Schwelle	1	3/5	0.60
3	Pfosten	1	3/3	0.30
4	Pfosten	1	3/3	0.30
5	Firstwechsel	1	3/4	0.65
6	Pfosten	1	3/3	0.30
7	Firstholz	1	3/6	0.50
8	Giebelsparren	1	2/4	0.45
9	Kehlsparren, verk.	1	4/4	0.50
10	Traufwechsel	1	3/4	0.50
11	Sparren	1	2/4	0.35
12	Schr. Sparren, senkr.	1	2/5.1	0.45
13	Giebelsparren	1	2/4	0.35
14	Kehlklauschifter	1	2/4	0.35
15	Kehlklauschifter	1	2/4	0.25



- Pos. 3 + 4 werden an Pos. 5 angeklaut
- Pos. 5 ist verkantet einzubauen (UK hinten = Firstachse)
- Pos. 7 ist auf Pos. 5 aufzuklauen
- Pos. 9 ist verkantet in P2 einzubauen (Achse = Kehllinie)
- Pos. 10 ist verkantet einzubauen (Traufpunkt) und mit Pos. 8 + 9 zu überblatten
- Pos. 12 ist oben und unten abzugraten



Maßstab: 1 : 5.00

Projekt: Schiftmethoden
Übungsmodell 8

