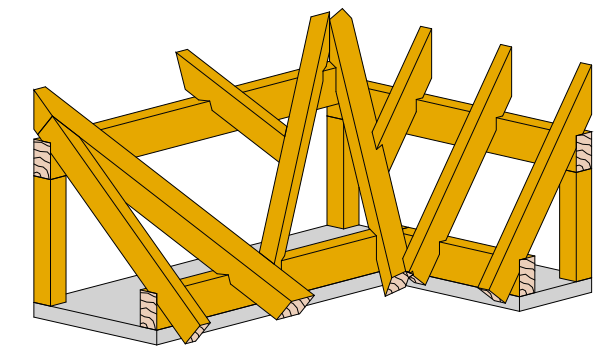
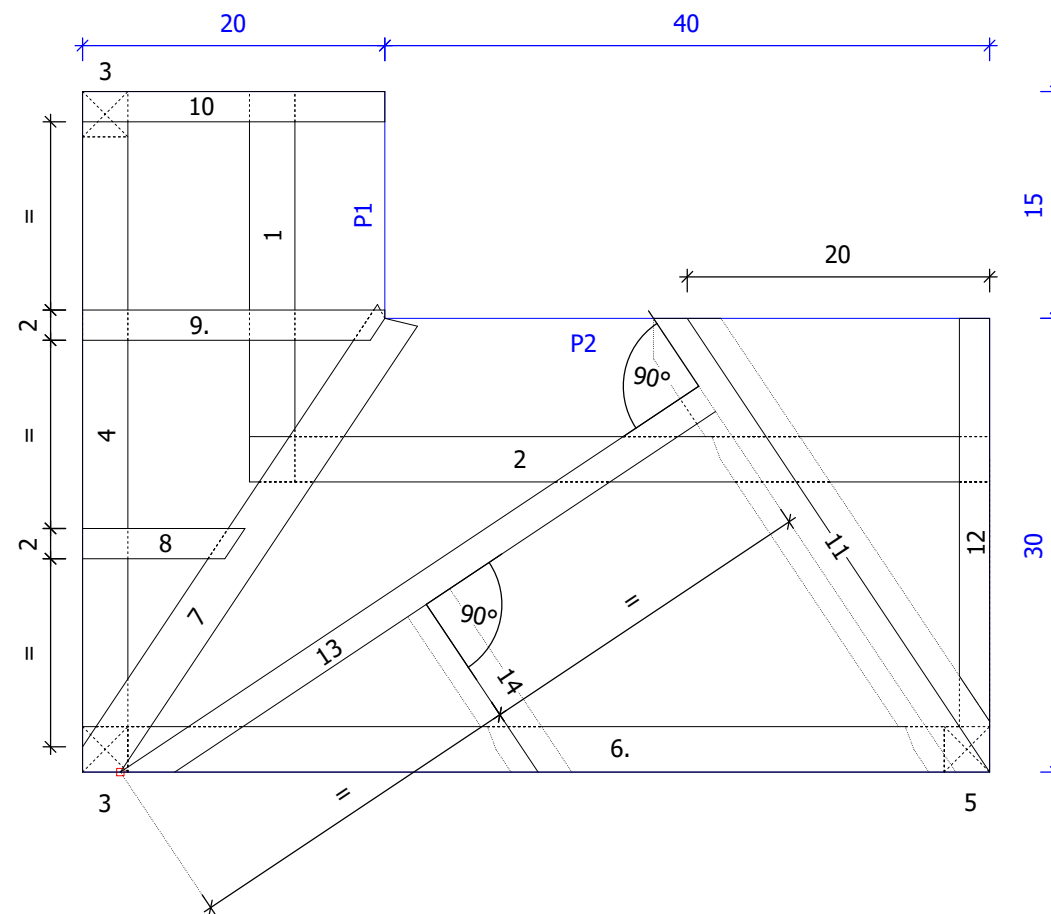


Holzliste:

| Pos. | Bezeichnung | Menge | Querschnitt | Länge |
|------|-----------------------|-------|-------------|-------|
| 1 | Schwelle | 1 | 3/5 | 0.30 |
| 2 | Schwelle | 1 | 3/5 | 0.55 |
| 3 | Pfosten | 2 | 3/3 | 0.20 |
| 4 | Firstpfette | 1 | 3/5 | 0.50 |
| 5 | Pfosten | 1 | 3/3 | 0.20 |
| 6 | Firstpfette | 1 | 3/5 | 0.65 |
| 7 | Kehlsparren | 1 | 3/5 | 0.55 |
| 8 | Kehlklaenschifter | 1 | 2/4 | 0.30 |
| 9 | Kehlklaenschifter | 1 | 2/4 | 0.40 |
| 10 | Giebelparren | 1 | 2/4 | 0.40 |
| 11 | Schr. Sparren, verk. | 1 | 4/4 | 0.50 |
| 12 | Schifter | 1 | 2/4 | 0.40 |
| 13 | Schr. Sparren, senkr. | 1 | 2/6.2 | 0.60 |
| 14 | Schifter, verk. | 1 | 2/4 | 0.30 |



- Pos. 7 ist im Grund verlegt und wird auf die Kehllinie tiefer gelegt
- Pos. 11 ist verkantet einzubauen (Achse)
- Pos. 13 ist oben u. unten abgegratet
- Pos. 14 ist verkantet einzubauen

Maßstab: 1 : 5.00

Projekt: Schiftmethoden
Übungsmodell 7

