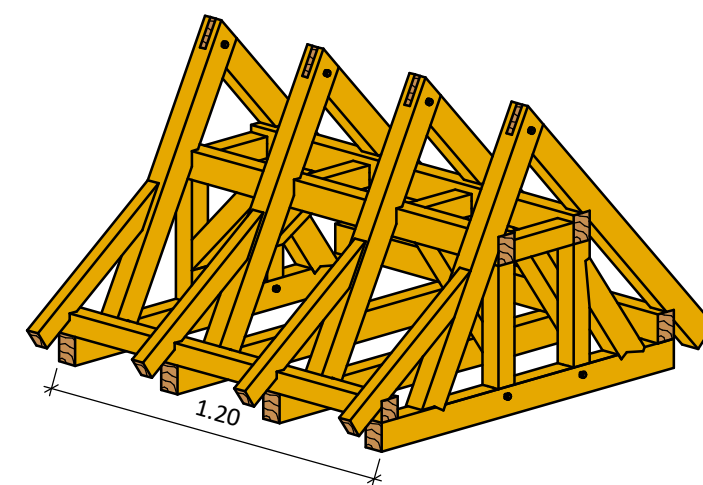
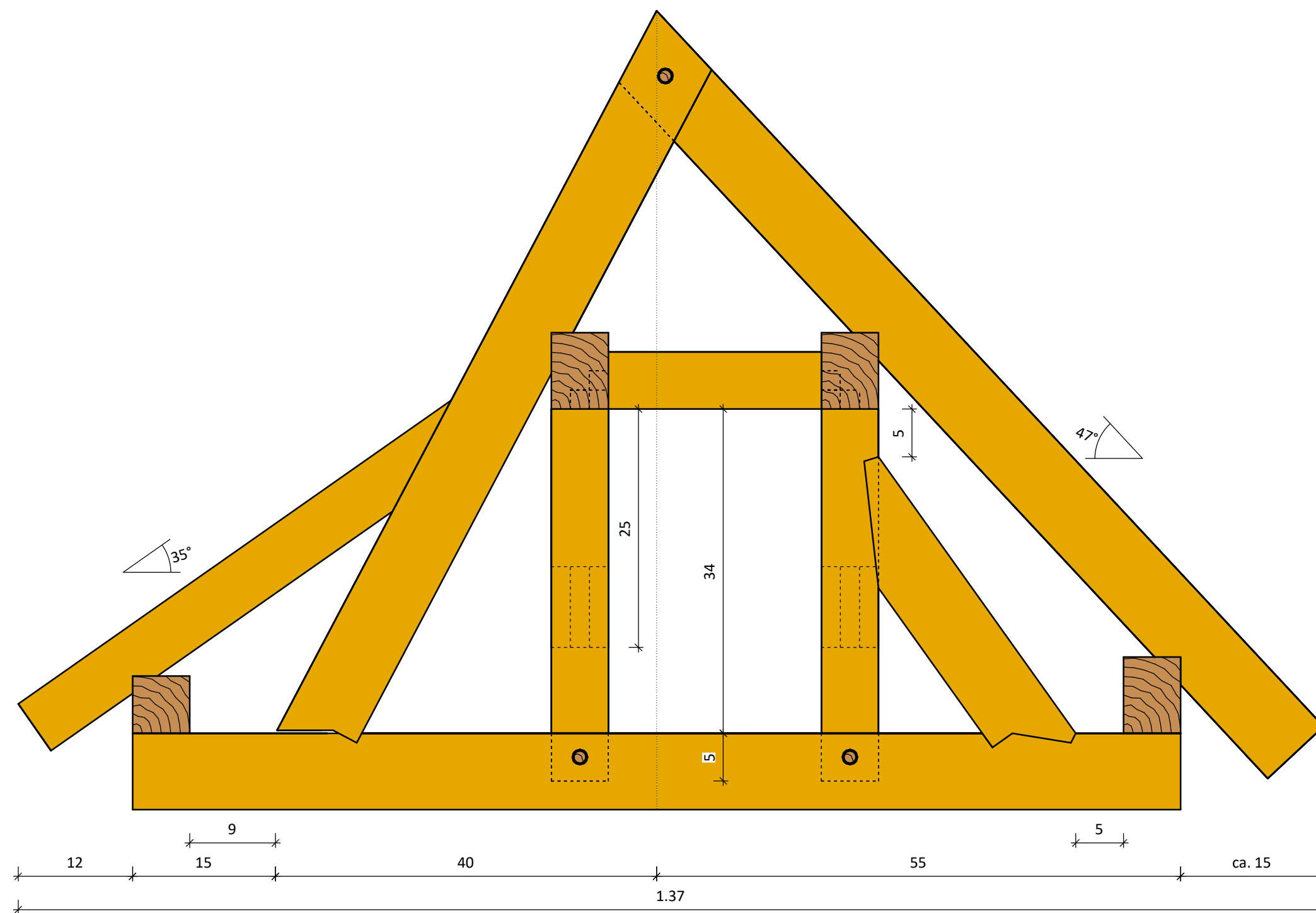


Holzliste:

Bundbalken	6/8
Schwelle, rechts	6/8
Schwelle, links	6/6
Mittelpfetten	6/8
Pfosten	6/6
Streben	6/8
Büge (45°)	6/6
Druckriegel	6/6
Sparren	6/8
Aufschieblinge	4/6

Biberschwanz-Doppeldeckung:

LAT1	17,5 cm
LAT2	12 cm
LA	14,5-16,0 cm
LAF	7 cm



Maßstab: 1 : 5

Projekt: Dachstuhl mit Aufschiebling