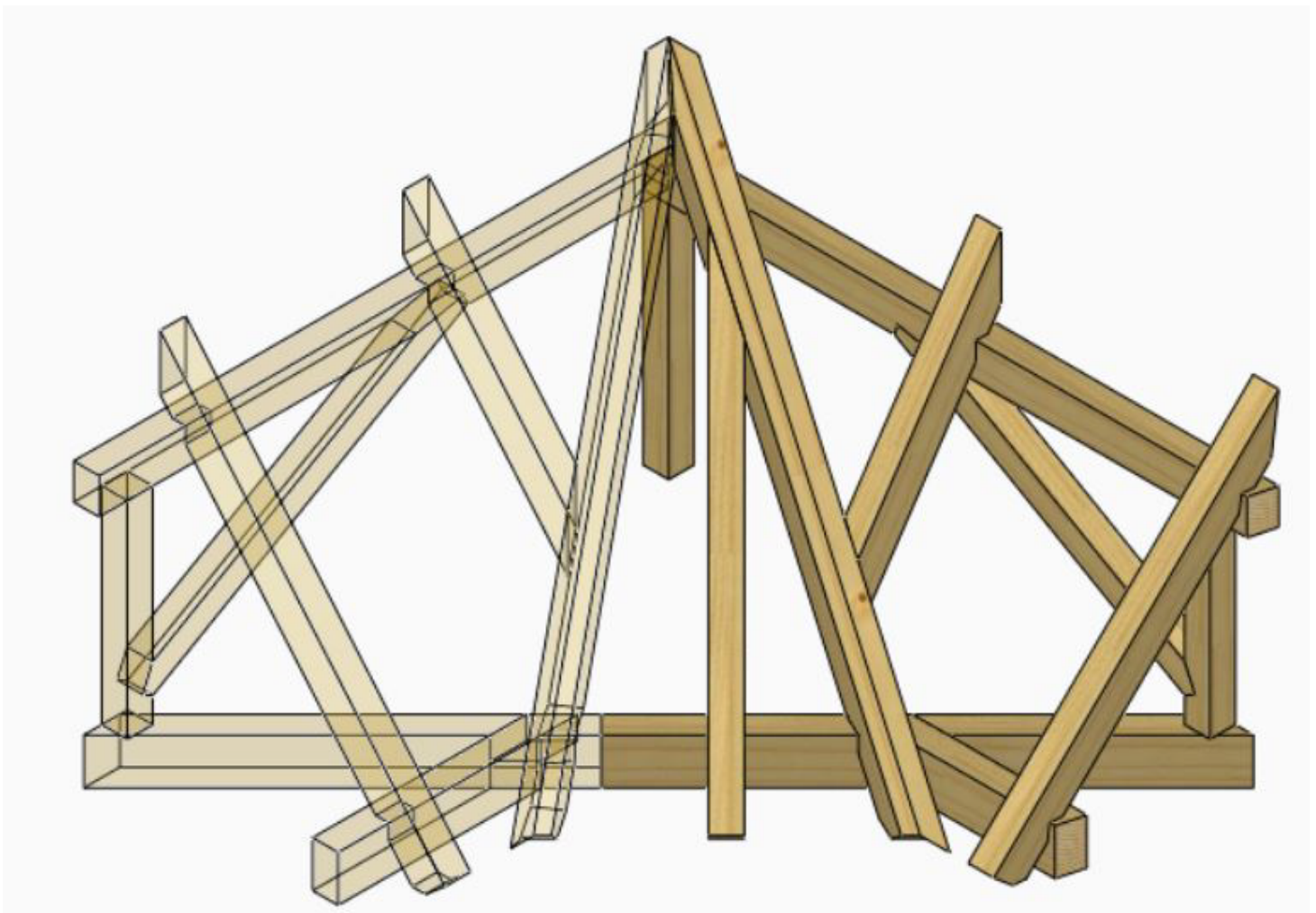


Landeswettbewerb 2015



ZENTRALVERBAND DES DEUTSCHEN BAUGEWERBES

Leistungswettbewerb des Deutschen Handwerks

2015

auf Landesebene

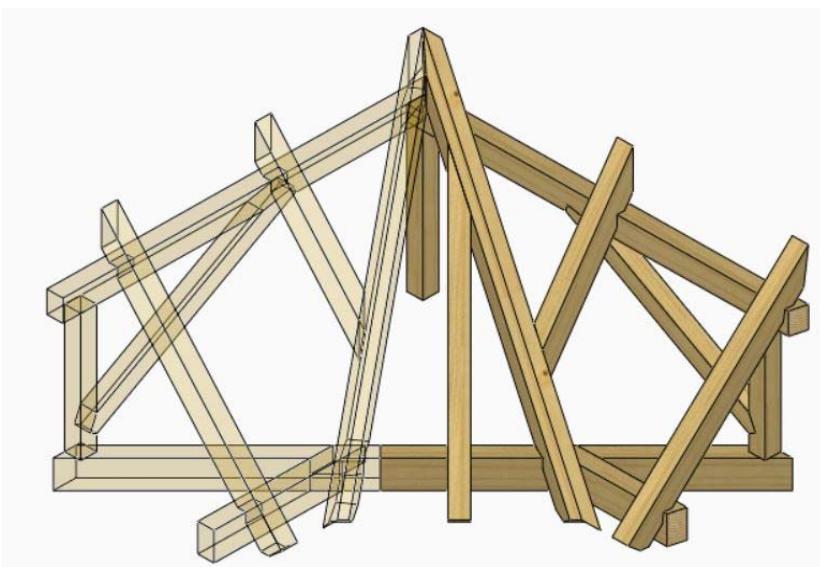
Maßstab: 1:10

Blatt-Größe: A 4

1. Wettbewerbsaufgabe

Zeitvorgabe 420 Minuten (7 Std.)

- 1.1 Das Normalsparrenprofil und der Grundriss sind im Maßstab 1:1 aufzureißen. Die Neigung sowie der Dachüberstand der fehlenden Profile sind zu ermitteln und ebenfalls aufzureißen.
Für die Pos. 1-10 sind alle notwendigen Aufrisse herzustellen, anzureißen und auszuarbeiten.
- 1.2 Die Trauf-, die Fußpfetten- sowie die Firsthöhe sind bei allen Profilen gleich.
- 1.3 Der Traufschnitt am HD ist rechtwinklig mit zusätzlichem Waageschnitt auszuführen. Die Kehlsparren erhalten einen echten Hexenschnitt. Die anderen Traufschnitte sind entsprechend anzugleichen.
- 1.4 Die Schifter Pos.7 und 8 sind mit einer Schmiege an den Kehlsparren anzuschließen.
- 1.5 Die Giebelsparren Pos.10 ist verkantet auszuführen.
- 1.6 Die Fußpfetten werden überblattet.
- 1.7 Die Schnittflächen der Hölzer dürfen nicht nachgearbeitet werden.
- 1.8 Die Konstruktion ist über dem Grundriss aufzubauen.



ZENTRALVERBAND DES DEUTSCHEN BAUWERBES

Leistungswettbewerb des Deutschen Handwerks

2015

auf Landesebene

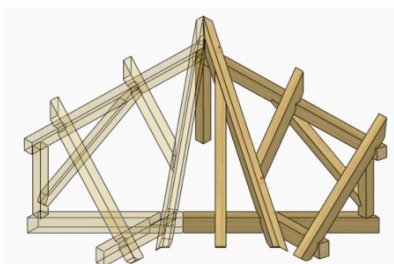
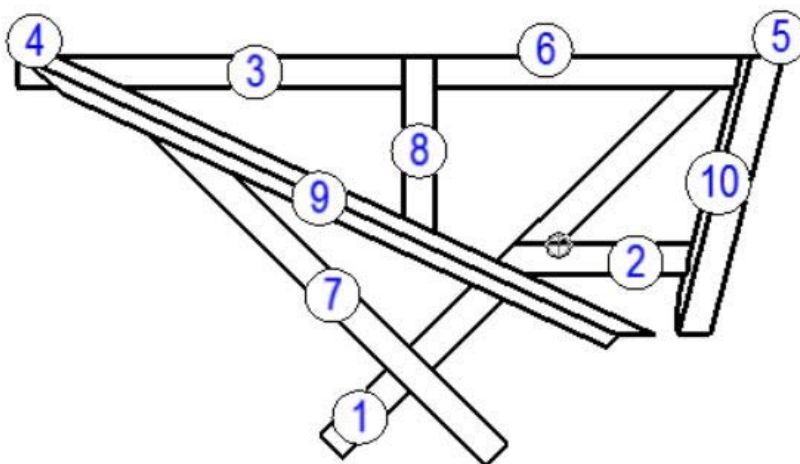
2. Materialbedarf (Konstruktionsvollholz gemäß Richtlinien)

2.1 Holzliste

Pos.	Bezeichnung	Menge	Länge	Querschnitt
1	Fußpfette	1	0,95 m	5 x 9
2	Fußpfette	1	0,40 m	5 x 9
3	Mittelpfette	1	1,20 m	5 x 7
4	Pfosten	1	0,40 m	5 x 5
5	Pfosten	1	0,50 m	5 x 5
6	Strebe	1	0,70 m	5 x 5
7	Schifter	1	0,95 m	5 x 7
8	Schifter	1	0,65 m	5 x 7
9	Kehlsparren	1	1,30 m	5 x 11
10	verk. Flugsparren	1	0,85 m	5 x 7

2.2 Aufrissplatte: ca. 2,05 x 2,40 m (MDF Platte, hell, unbeschichtet)

2.3 Verbindungsmittel: Holzschrauben 4,5 x 50; 4,5 x 70; 5 x 100

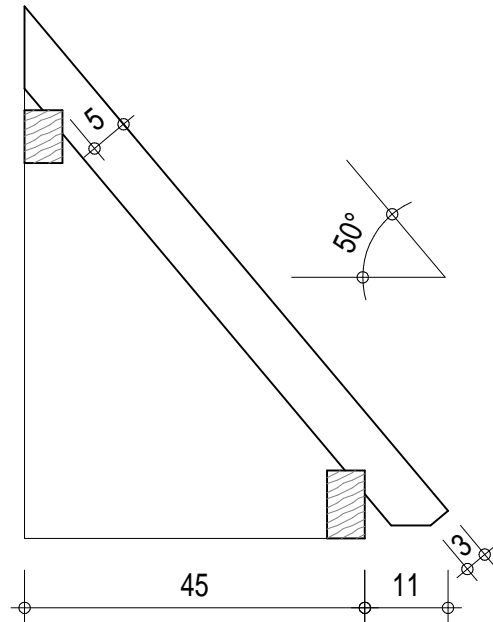


ZENTRALVERBAND DES DEUTSCHEN BAUWERBES

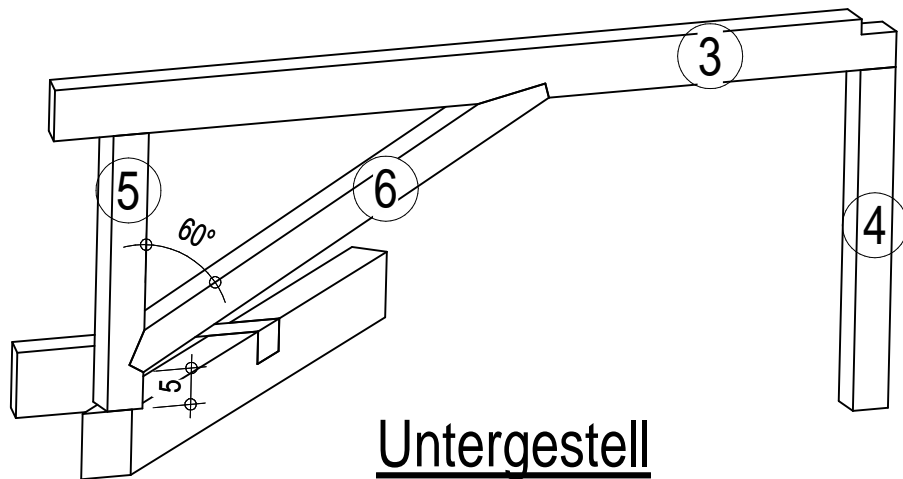
Leistungswettbewerb des Deutschen Handwerks

2015

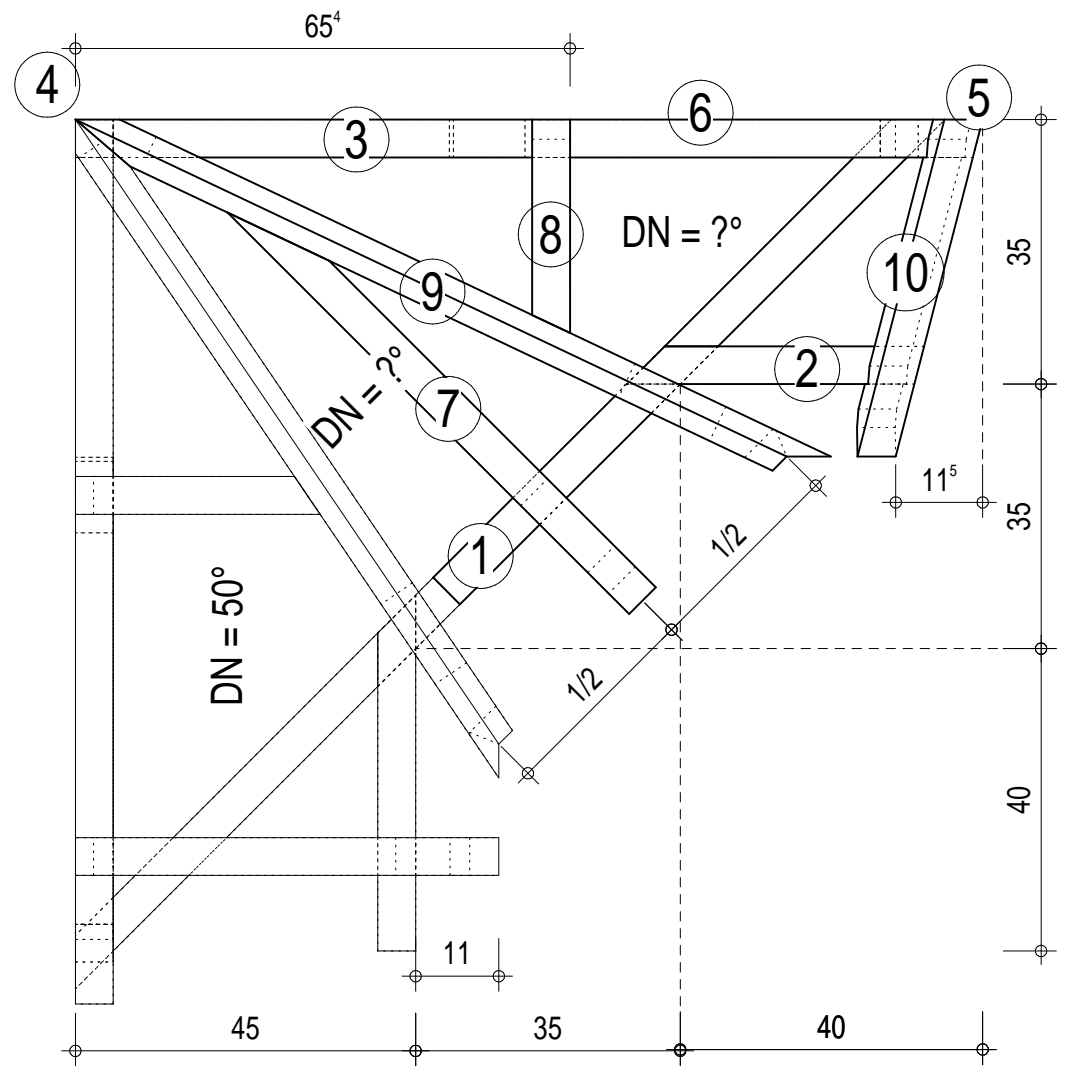
auf Landesebene



Hauptdachprofil



Untergestell



ZENTRALVERBAND DES DEUTSCHEN BAUGEWERBES

Leistungswettbewerb des Deutschen Handwerks

2015

auf Landesebene

Maßstab: 1:10

Blatt-Größe: A 4